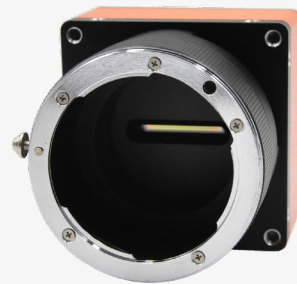




Mars4096-L28gm-1 千兆网线阵工业相机

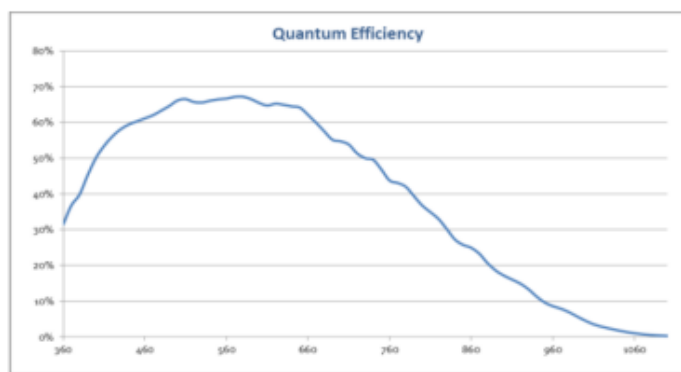
- VGA 物理像素 @28KHz
- 千兆以太网总线，支持长距离数据传输
- 遵循 GigE Vision 国际标准协议，无缝连接第三方软件
- 支持 Windows、Linux 操作平台
- 128M 板上缓存，轻松处理突发数据传输



行业应用 • 缺陷检测 • 表面贴片检测 • 视觉定位 • 尺寸测量 • 二维码读取 • VR/AR • 物流行业

产品型号	Mars4096-L28gm-1	
像素 [H*V]	4096x1	
芯片类型	CMOS	
像元尺寸 [μm]	7 x 7	
行频 [Hz]	28K	
曝光时间	8μs~10s	
动态范围	>66dB	
黑白 / 彩色		
图像格式	Mono8/10/12/10Packed/12Packed	
数据接口	GigE	
同步控制		
可编程高级控制 [ISP]	RGB	LUT Gamma
外观尺寸 [长 * 宽 * 高]	62.0 × 62.0 × 35.3mm 245g	
温度	-30~80° C (), -30~50° C ()	
镜头接口	M42*1 FBL 12.00mm	
I/O 控制	12-pin Hirose	I/O 2 1 GPIO 2
电源输入	DC 12-24	
功耗	4.5W	
驱动	Mars	GigE Vision
操作系统	Windows, Linux	
遵循协议	GigE Vision, GenICam	

光谱响应



尺寸图

