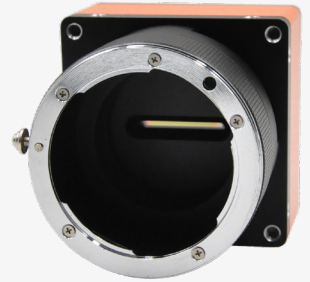




### Mars4096-L26gm 千兆网线阵工业相机

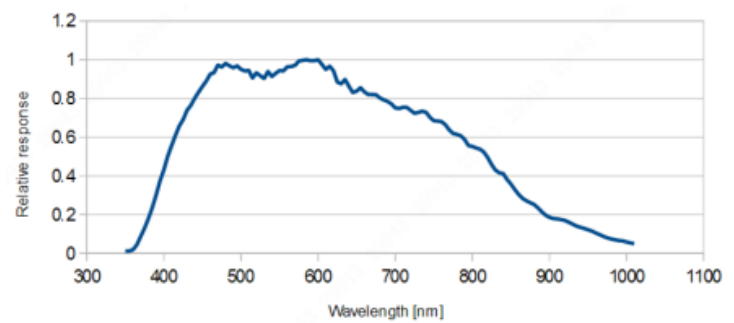
- VGA 物理像素 @26KHz
- 千兆以太网总线，支持长距离数据传输
- 遵循 GigE Vision 国际标准协议，无缝连接第三方软件
- 支持 Windows、Linux 操作平台
- 128M 板上帧存，轻松处理突发数据传输



行业应用 • 缺陷检测 • 表面贴片检测 • 视觉定位 • 尺寸测量 • 二维码读取 • VR/AR • 物流行业

产品型号	Mars4096-L26gm
像素 [H*V]	4096x1
芯片类型	CMOS
像元尺寸 [μm]	5 x 5
行频 [Hz]	26K
曝光时间	8 μs~1s
动态范围	>70dB
黑白 / 彩色	黑白
图像格式	Mono8/10/10Packed/12/12Packed
数据接口	GigE
同步控制	通过硬件触发、软件触发、或是自由运行模式
可编程高级控制 [ISP]	图像分辨率、RGB 增益、曝光时间、对比度、Gamma 表、图像翻转、原始图像、LUT、黑电平矫正
外观尺寸 [长 * 宽 * 高]	62.0 × 62.0 × 35.0 mm (230g)
温度	-30~80° C (存储), -30~50° C (工作)
镜头接口	M42(FBL 12)
I/O 控制	2路差分/单端输入、2路差分/单端输出、1路差分/单端可配置输入输出, 1路GPIO
电源输入	DC 12~24
功耗	12V≈4.5W
驱动	Mars 系列相机软件套装或是第三方 GigE Vision 协议软件
操作系统	Windows, Linux
遵循协议	GigE Vision, GenICam

### 光谱响应



### 尺寸图

