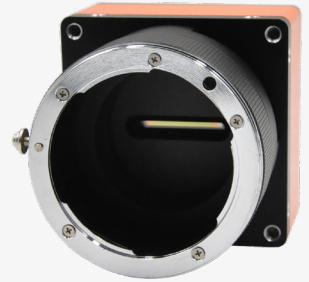




Mars2048-L49gc 千兆网线阵工业相机

- VGA 物理像素 @49KHz
- 千兆以太网总线，支持长距离数据传输
- 遵循 GigE Vision 国际标准协议，无缝连接第三方软件
- 支持 Windows、Linux 操作平台
- 128M 板上帧存，轻松处理突发数据传输



行业应用 • 缺陷检测 • 表面贴片检测 • 视觉定位 • 尺寸测量 • 二维码读取 • VR/AR • 物流行业

产品型号	Mars2048-L49gc
像素 [H*V]	2048 x 2
芯片类型	CMOS
像元尺寸 [μm]	10 x 10
行频 [Hz]	49K
曝光时间	8us~1s
动态范围	>73dB
黑白 / 彩色	彩色
图像格式	Mono8, BayerRG8/10/10Packed/12/12Packed, RGB8packed, YUV422Packed
数据接口	GIGE
同步控制	通过硬件触发、软件触发、或是自由运行模式
可编程高级控制 [ISP]	图像分辨率、RGB 增益、曝光时间、对比度、Gamma 表、图像翻转、原始图像、LUT、黑电平矫正
外观尺寸 [长 * 宽 * 高]	62.0 x 62.0 x 35 mm (230g)
温度	-30~80° C (存储), -30~50° C (工作)
镜头接口	M42(FBL 12)
I/O 控制	2路差分/单端输入、2路差分/单端输出、1路差分/单端可配置输入输出, 1路GPIO
电源输入	DC 12~24
功耗	12V ≈ 4.5W
驱动	Mars 系列相机软件套装或是第三方 GigE Vision 协议软件
操作系统	Windows, Linux
遵循协议	GigE Vision, GenICam

光谱响应

尺寸图

