

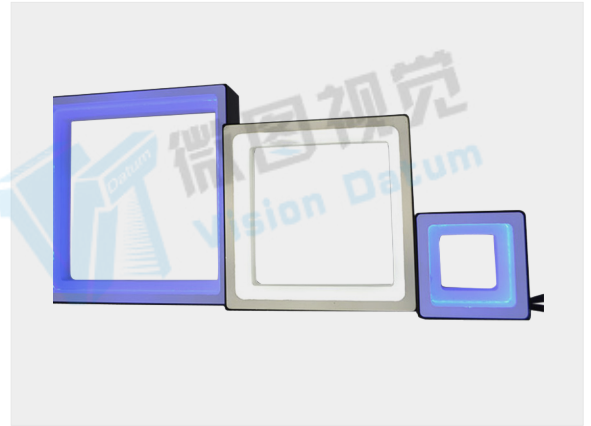
# 无影方形光源 -MT 系列

## 特性

- LED 灯珠均匀分布在四个侧面。
- 光通过导光板扩散。

## 应用领域

- 检查烟盒，IC 引脚上的二极管引脚平整度，金属表面划痕，BGA 焊接点等。
- 适用于方形工件，可检测拐角轮廓。

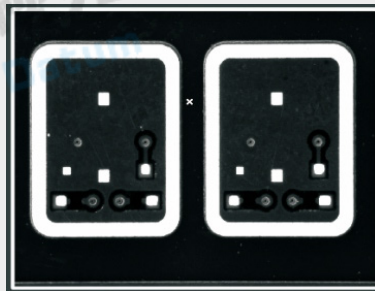


## MT 方形无影光源实例图示



光源：MT48B

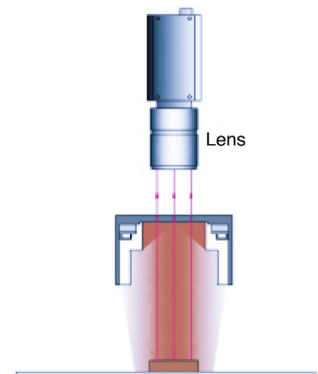
工件轮廓和表面细节的成像



光源：MT48B

工件轮廓和内部凸起的成像

## 光源结构图



## 通用规格

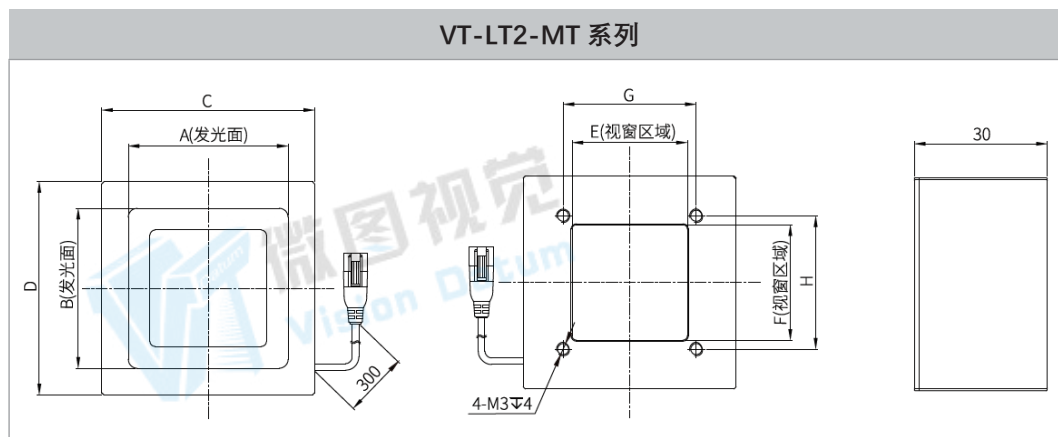
输入电压	24 VDC
连接口	SMR-03V-B
光源颜色波长	红色：620-630nm；绿色：520-530nm 蓝色：460-475nm
色温（白色）	5800-7500K
辅助模块	扩散板，偏光板
使用环境 (室内)	温度：0~40℃ 湿度：20% to 85% RH (非凝结)
使用寿命	白光：30,000 小时，红光：60,000 小时 (取决于操作环境)
外壳材质	铝合金，树脂

## 型号命名说明

VT-LT2-MT	-	60	(W/B/R)
系列名		发光面长度	颜色

型号	光学规格		工作距离	电气规格 (绿光 / 近红外 / 紫外线 可定制)			尺寸			
	长度 (mm)	宽度 (mm)		内孔尺寸 (mm)	推荐 工作距离 (mm)	电压 (v)	功率 (w) ● ● ●	长度 (mm)	宽度 (mm)	高度 (mm)
VT-LT2-MT22	22	22	10×10	5	24	2.2 ● ● ●	2.9	32	32	30
VT-LT2-MT36	36	36	26×26	5	24	4.2 ● ● ●	6.2	48	48	30
VT-LT2-MT63	63	63	53×53	12	24	9.9 ● ● ●	9.4	75	75	30
VT-LT2-MT84	84	84	74×74	15	24	12.9 ● ● ●	11.5	96	96	30
VT-LT2-MT108	108	108	98×98	25	24	15.2 ● ● ●	16.8	120	120	30
VT-LT2-MT187	187	107	177×97	35	24	15.5 ● ● ●	21.8	200	120	30

尺寸图 (mm)



型号	尺寸							
	A	B	C	D	E	F	G	H
VT-LT2-MT22	22	22	32	32	10	10	15	15
VT-LT2-MT36	36	36	48	48	26	26	30	30
VT-LT2-MT63	63	63	75	75	53	53	57	57
VT-LT2-MT84	84	84	96	96	74	74	78	78
VT-LT2-MT108	108	108	120	120	98	98	102	102
VT-LT2-MT187	107	187	120	200	97	177	102	180