

底部 / 侧部平行发光背光源 -BFP /BFCP 系列

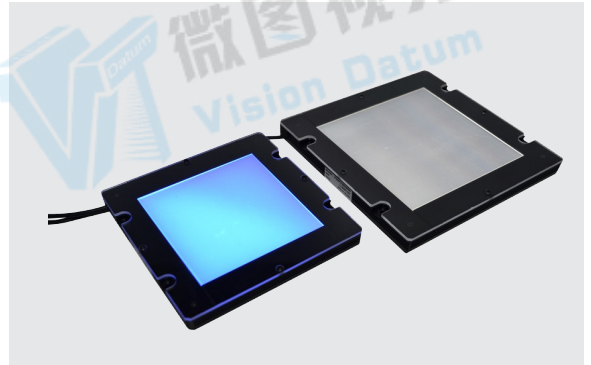
平面灯可提供较大的平行发射面积。

特性

- 用独特的材料优化灯珠，使灯珠平行发光。
- 光源采用标准模具外壳，结构紧凑，易于安装。
- 高精度、高亮度、大幅面平面照明

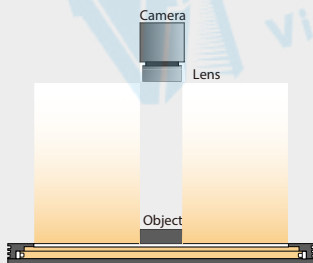
应用领域

- 尺寸测量，外观检测。
- 可透射物体外观缺陷检测



光源结构图

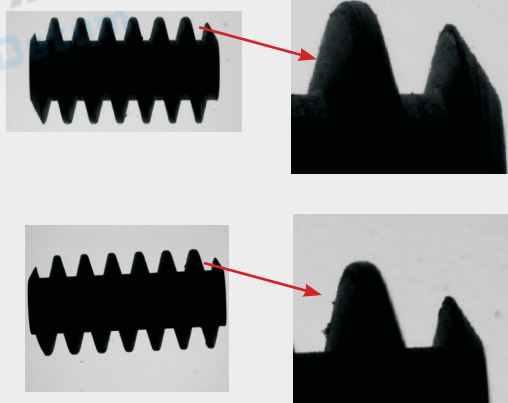
与 BFC 系列相比，BFCP 系列在扩散板上方增加了一个独特的平行板，以使光平行辐射



平行背光源实例图示

螺纹图像比较

使用平行的平面光可以更清楚，更精确地照亮螺纹边缘。



普通平面照明 (BFC 系列)
螺纹图像和放大视图

平行平板照明 (BFCP 系列)
螺纹图像和放大视图

通用规格

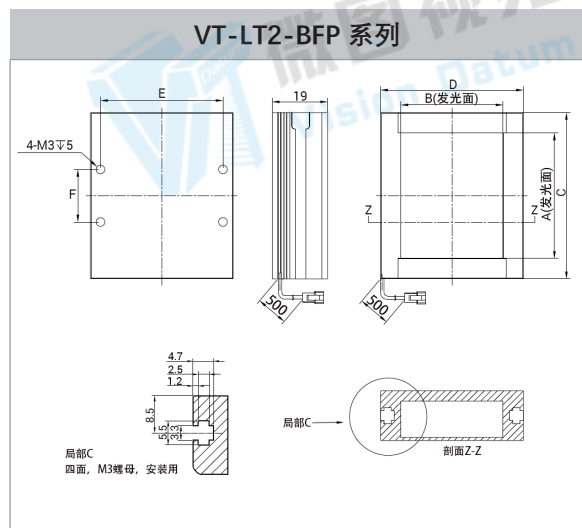
输入电压	24 VDC
连接口	SMR-03V-B
光源颜色波长	红色: 620-630nm ; 绿色: 520-530nm 蓝色: 460-475nm
色温 (白色)	5800-7500K
辅助模块	扩散板, 偏光板
使用环境 (室内)	温度: 0~40°C 湿度: 20% to 85% RH (非凝结)
使用寿命	白光: 30,000 小时, 红光: 60,000 小时 (取决于操作环境)
外壳材质	铝合金, 树脂

型号命名说明

VT-LT2-BFP/BFCP	100	100	(W/B/R)
系列名	发光面长度	发光面宽度	颜色
LT2-BFP	平面灯通过分布在底部的 LED 灯珠提供区域照明。		
LT2-BFCP	平面灯通过分布在内侧的 LED 灯珠提供区域照明。		

型号 (W/B/R)	光学规格		工作距离	电气规格 (绿光 / 近红外 / 紫外线 可定制)			尺寸		
	发光面			推荐工作 距离 (mm)	电压 (v)	功率 (w)		长度 (mm)	宽度 (mm)
长度 (mm)	宽度 (mm)	●	○			●			
VT-LT2-BFP2727	27	27	30-100	24	3.0	10.9	41	41	19
VT-LT2-BFP4335	43	35	30-100	24	5.9	7.9	57	49	19
VT-LT2-BFP5050	50	50	30-100	24	6.0	9.3	64	64	19
VT-LT2-BFP6360	63	60	30-100	24	6.8	12.6	77	74	19
VT-LT2-BFP8375	83	75	30-100	24	4.4	10.0	97	89	19
VT-LT2-BFP100100	100	100	30-100	24	6.5	12.1	114	114	19
VT-LT2-BFP140105	140	105	30-100	24	6.7	26.3	154	119	19
VT-LT2-BFP160120	160	120	30-100	24	8.4	16.8	174	134	19
VT-LT2-BFP20050	200	50	30-100	24	8.2	16.6	214	64	19
VT-LT2-BFP200150	200	150	30-100	24	15.5	35.0	214	164	19
VT-LT2-BFP211200	211	200	30-100	24	12.3	24.0	225	214	19
VT-LT2-BFP224170	224	170	30-100	24	36.3	36.3	238	184	19

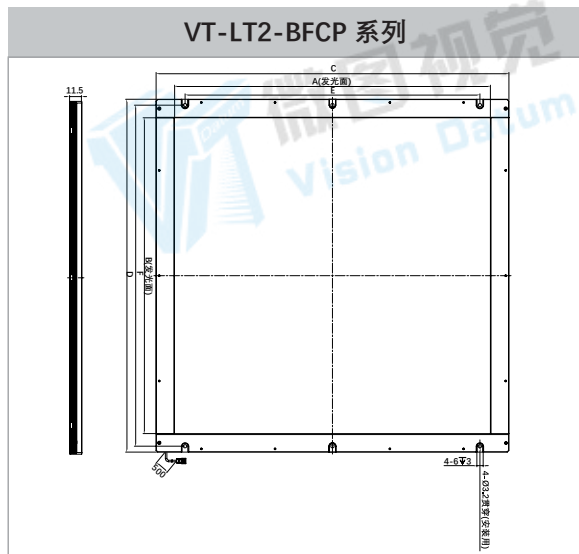
尺寸图 (mm)



型号	尺寸					
	A	B	C	D	E	F
VT-LT2-BFP2727	27	27	41	41	34	18
VT-LT2-BFP4335	43	35	57	49	42	18
VT-LT2-BFP5050	50	50	64	64	57	18
VT-LT2-BFP6360	63	60	77	74	67	25
VT-LT2-BFP8375	83	75	97	89	82	50
VT-LT2-BFP100100	100	100	114	114	107	50
VT-LT2-BFP140105	140	105	154	119	112	80
VT-LT2-BFP160120	160	120	174	134	127	80
VT-LT2-BFP20050	200	50	214	64	57	80
VT-LT2-BFP200150	200	150	214	164	157	80
VT-LT2-BFP211200	211	200	225	214	207	80
VT-LT2-BFP224170	224	170	238	184	177	80

型号 (W/B/R)	光学规格		工作距离	电气规格 (绿光 / 近红外 / 紫外线 可定制)			尺寸 / 重量		
	发光面			推荐工作 距离 (mm)	电压 (v)	功率 (w) ●	功率 (w) ● ○ ●	长度 (mm)	宽度 (mm)
长度 (mm)	宽度 (mm)								
VT-LT2-BFCP5050	50	50	30-100	24	3.0	10.9	85	85	11.5
VT-LT2-BFCP7070	70	70	30-100	24	5.9	7.9	105	105	11.5
VT-LT2-BFCP8080	80	80	30-100	24	6.0	10.0	115	115	11.5
VT-LT2-BFCP9090	90	90	30-100	24	6.3	12.6	125	125	11.5
VT-LT2-BFCP110110	110	110	30-100	24	6.8	12.6	145	145	11.5
VT-LT2-BFCP150100	150	100	30-100	24	4.4	10.0	185	135	11.5
VT-LT2-BFCP200160	200	160	30-100	24	6.5	12.1	235	195	11.5
VT-LT2-BFCP200200	200	200	30-100	24	6.7	26.3	235	235	11.5
VT-LT2-BFCP250200	250	200	30-100	24	8.4	16.8	285	235	11.5
VT-LT2-BFCP300200	300	200	30-100	24	8.2	16.6	335	235	11.5
VT-LT2-BFCP300300	300	300	30-100	24	15.5	35.0	335	235	11.5
VT-LT2-BFCP400300	400	300	30-100	24	12.3	24.0	435	335	11.5
VT-LT2-BFCP600400	600	400	30-100	24	14.6	36.3	635	435	11.5

尺寸图 (mm)



型号	尺寸					
	A	B	C	D	E	F
VT-LT2-BFCP5050	50	50	85	85	-	-
VT-LT2-BFCP7070	70	70	105	105	50	94
VT-LT2-BFCP8080	80	80	115	115	60	104
VT-LT2-BFCP9090	90	90	125	125	70	114
VT-LT2-BFCP110110	110	110	145	145	90	134
VT-LT2-BFCP150100	150	100	185	135	130	124
VT-LT2-BFCP200160	200	160	235	195	180	184
VT-LT2-BFCP200200	200	200	235	235	180	224
VT-LT2-BFCP250200	250	200	285	235	230	224
VT-LT2-BFCP300200	300	200	335	235	280	224
VT-LT2-BFCP300300	300	300	335	235	280	324
VT-LT2-BFCP400300	400	300	435	335	380	324
VT-LT2-BFCP600400	600	400	635	435	580	424