

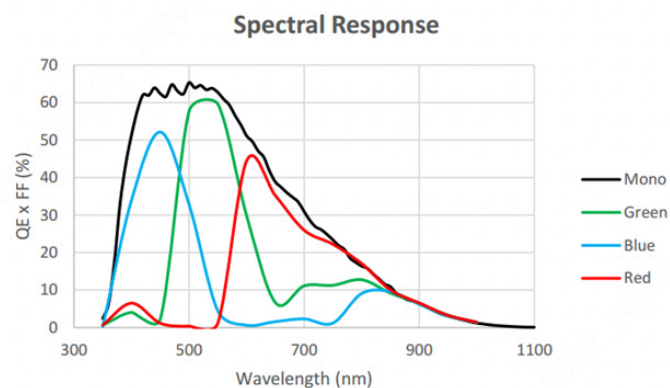
- 6500 万像素 @15.5 fps
- 万兆以太网，支持长距离数据传输
- 遵循 GigE Vision 协议及 GenICam 标准和基于这些协议和标准的第三方软件
- 支持 Windows 操作平台
- 1024M 板上帧存，轻松处理突发数据传输



行业应用 • 缺陷检测 • 表面贴片检测 • 视觉定位 • FPD 检测 • 铁路运输行业

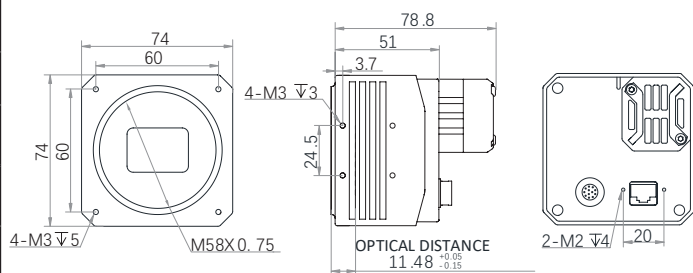
产品型号	LEO 65MG-15Tgm/Tgc
像素 [H*V]	9344 × 7000
芯片型号	Gpixel GMAX3265
芯片尺寸	29.9 mm × 22.4 mm
芯片类型	CMOS, 帧曝光
像元尺寸 [μm]	3.2 × 3.2
帧速率 [fps]	15.5
数据位数	8bit / 10bit / 12bit
曝光时间	15μs~10s
动态范围	66 dB
黑白 / 彩色	黑白 / 彩色
图像格式	黑白: Mono8/10/12p/12/12p 彩色: Mono 8/10/12, Bayer RG 8/10/10p/12/12p, YUV422Packed, YUV422_YUYV_Packed, RGB 8, BGR 8
数据接口	10 GigE
同步控制	通过硬件触发、软件触发、或是自由运行模式
可编程高级控制 [ISP]	图像分辨率、RGB 增益、曝光时间、对比度、Gamma 表、图像翻转、原始图像、LUT、黑电平校正
外观尺寸 [长 * 宽 * 高]	M58 口, 带风扇: 74 × 74 × 78.8 mm (550g) F 口, 带风扇: 74 × 74 × 84.8 mm (600g)
温度	-30~70 °C (存储), 0~50 °C (工作)
镜头接口	M58 口, BFL 11.48 mm F 口, BFL 46.5 mm
I/O 控制	1 路光耦隔离输入, 1 路光耦隔离输出, 1 路双向自定义非隔离 I/O, 1 路 RS232
电源输入	DC 9~24V
功耗	黑白: 12V @11W 彩色: 12V @12W
驱动	LEO 系列相机软件套装 (iDatum) 或是第三方 GigE Vision 协议软件
操作系统	Windows
遵循协议	GigE Vision, GenICam

光谱响应



尺寸图

M58 口, 带风扇:



F 口, 带风扇:

