



LEO 31MS-4gm/gc

千兆网面阵工业相机

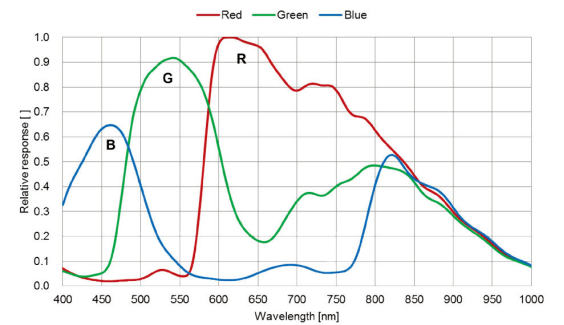
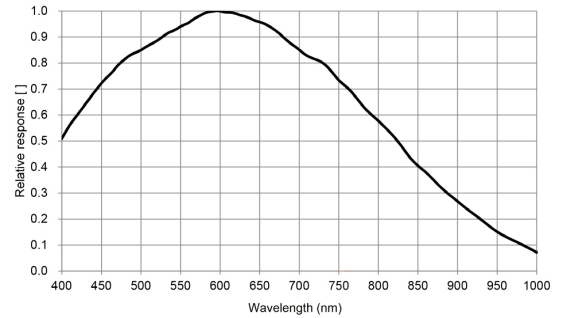
- 3100 万像素 @3.9 fps
- 千兆以太网总线, 支持长距离数据传输, POE 供电
- 遵循 GigE Vision 协议及 GenICam 标准和基于这些协议和标准的第三方软件
- 支持 Windows、Linux 操作平台
- 128M 板上帧存, 轻松处理突发数据传输



行业应用 • 缺陷检测 • 表面贴片检测 • 视觉定位 • 尺寸测量 • 二维码读取 • VR/AR • 物流行业

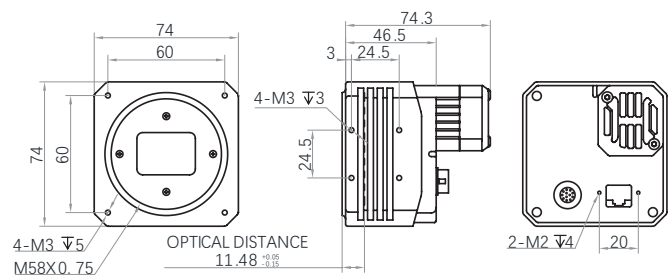
产品型号	LEO 31MS-4gm/gc
像素 [H*V]	6464 × 4852
芯片型号	Sony IMX342
芯片尺寸	22.3 mm × 16.7 mm
芯片类型	CMOS, 帧曝光
像元尺寸 [μm]	3.45 × 3.45
帧速率 [fps]	3.9
数据位数	8bit / 10bit / 12bit
曝光时间	黑白: 36μs~2s 彩色: 36μs~10s
动态范围	73dB
黑白 / 彩色	黑白 / 彩色
图像格式	黑白: Mono8/10/10p/12/12p 彩色: Mono 8/10/12,Bayer RG 8/10/10p/12/12p, YUV422Packed,YUV422_YUYV_Packed,RGB 8,BGR 8
数据接口	GigE
同步控制	通过硬件触发、软件触发、或是自由运行模式
可编程高级控制 [ISP]	图像分辨率、RGB 增益、曝光时间、对比度、Gamma 表、图像翻转、原始图像、LUT、黑电平校正
外观尺寸 [长 * 宽 * 高]	M58 口, 带风扇: 74 × 74 × 74.3 mm (550g) F 口, 带风扇: 74 × 74 × 80.1 mm (600g)
温度	-30~70 °C (存储), 0~50 °C (工作)
镜头接口	M58 口, BFL 11.48 mm F 口, BFL 46.5mm
I/O 控制	1 路光耦隔离输入, 1 路光耦隔离输出, 1 路双向自定义非隔离 I/O, 1 路 RS232
电源输入	DC 9-24V
功耗	12V @9W
驱动	LEO 系列相机软件套装 (iDatum) 或是第三方 GigE Vision 协议软件
操作系统	Windows, Linux
遵循协议	GigE Vision, GenICam

### 光谱响应

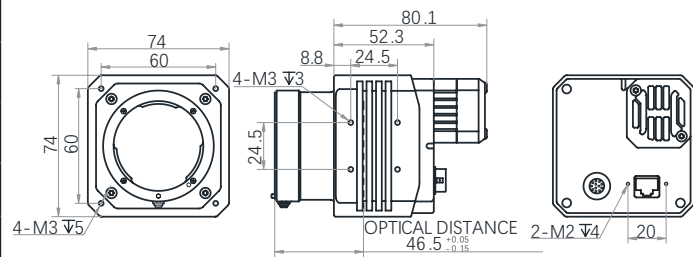


### 尺寸图

M58 口, 带风扇:



F 口, 带风扇:



杭州微图视觉科技有限公司  
 杭州市西湖区西园九路 8 号杭州数字信息产业园  
 0571-86888309 0571-86888307  
 market@visiondatum.com www.visiondatum.com



微图视觉  
 Vision Datum