

# BTL 系列

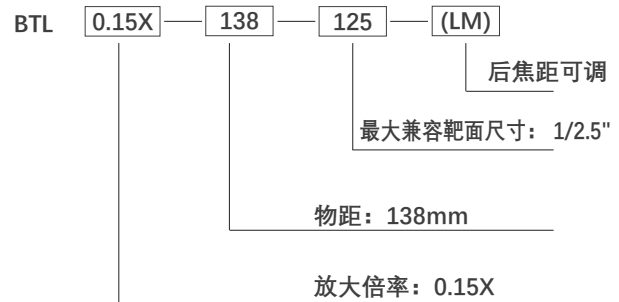
新品



## 产品特性

1. 为 1 / 2.5"~1.1" C 口相机使用所优化;
2. 最大视野范围从 26mm 到 300mm;
3. 为高像素相机提供出色分辨率;
4. 低失真, 良好的远心性, 大孔径和大景深, 适合高端应用。

## 命名规则



## 总览

### BTL 系列 总览表

靶面尺寸 FOV 放大 (mm) 倍率	1/2.5" BTL-125	1/2" BTL-12	1/1.8" BTL-118	2/3" BTL-23	1" BTL-H1	1.1" BTL-H1.1	4/3" BTL-H2	1.75" BTL-175	2" BTL-21	39mm BTL-71M	44mm BTL-FF	59mm BTL-16K	物距 (mm)
26	0.277	0.308	0.346	0.438	0.638	0.708	0.923	1.115	/	/	/	/	73
36	0.2	0.222	0.25	0.317	0.46	0.511	0.67	0.806	0.917	1.083	/	/	110
42	0.171	0.19	0.214	0.271	0.395	0.438	0.571	0.69	0.786	0.929	1.048	/	118
48	0.15	0.167	0.188	0.238	0.346	0.383	0.5	0.604	0.688	0.813	0.92	/	128
56	0.129	0.143	0.161	0.204	0.296	0.329	0.429	0.518	0.589	0.696	0.785	/	138
64	0.113	0.125	0.14	0.178	0.258	0.287	0.375	0.453	0.516	0.609	0.688	/	189
72	0.1	0.111	0.125	0.158	0.231	0.256	0.333	0.403	0.458	0.542	0.611	/	178
80	0.09	0.1	0.113	0.142	0.206	0.23	0.3	0.363	0.41	0.488	0.55	/	228
90	0.08	0.089	0.1	0.127	0.184	0.204	0.267	0.322	0.367	0.433	0.489	0.656	208
100	0.072	0.08	0.09	0.114	0.166	0.184	0.24	0.29	0.33	0.39	0.44	/	258
120	0.06	0.067	0.075	0.095	0.138	0.153	0.2	0.242	0.275	0.325	0.367	/	280
150	0.048	0.053	0.06	0.076	0.11	0.123	0.16	0.193	0.22	0.26	0.293	0.393	300
190	0.038	0.042	0.047	0.06	0.087	0.097	0.126	0.153	0.174	0.205	0.23	0.311	330
240	0.03	0.033	0.038	0.048	0.069	0.077	0.1	0.121	0.138	0.163	0.183	0.246	410
300	0.024	0.027	0.03	0.038	0.055	0.061	0.08	0.097	0.11	0.13	0.147	0.197	465
接口	C	C	C	C	C	C	C/F	F	F	F	F	M72	

# BTL-21 系列

2"



型号 <sup>1</sup>	光学规格										机械规格		
	FOV (Φmm)	放大 倍率 (x)	物距 (mm) <sup>2</sup>	最大 靶面尺寸 (Φmm)	F/#	MTF30 (lp/mm)	DOF (mm) <sup>3</sup>	畸变 (最大值 %) <sup>4</sup>	远心度 (最大值°) <sup>5</sup>	I/O (mm) <sup>6</sup>	长度 (mm)	接口	重量 (kg)
BTL-0.917X-110-21(LM)	36	0.917	110±2	33(2")	15.5	>50	±0.9@F20	<0.1	<0.1	347±2	190.5	F / 其他	0.9
BTL-0.786X-118-21(LM)	42	0.786	118±3	33(2")	12.9	>65	±1.2@F20	<0.1	<0.1	341±3	176	F / 其他	0.9
BTL-0.688X-128-21(LM)	48	0.688	128±3	33(2")	12.9	>60	±1.7@F20	<0.1	<0.1	364±3	189.5	F / 其他	0.9
BTL-0.688X-138-21(LM)	48	0.688	138±3	33(2")	19.4	>45	±1.7@F20	<0.1	<0.1	359±3	174.5	F / 其他	0.9
BTL-0.589X-138-21(LM)	56	0.589	138±3	33(2")	11.1	>75	±2.3@F20	<0.1	<0.1	397±3	212	F / 其他	1.2
BTL-0.516X-189-21(LM)	64	0.516	189±3	33(2")	19.4	>45	±3.0@F20	<0.1	<0.1	436±3	200.5	F / 其他	1.3
BTL-0.458X-178-21(LM)	72	0.458	178±3	33(2")	9.7	>90	±3.8@F20	<0.1	<0.1	469±3	244.5	F / 其他	1.5
BTL-0.41X-228-21(LM)	80	0.41	228±4	33(2")	19.4	>45	±4.7@F20	<0.1	<0.1	509±4	234.4	F / 其他	2
BTL-0.367X-208-21(LM)	90	0.367	208±3	33(2")	8.6	>100	±4.7@F16	<0.1	<0.1	524±3	269.5	F / 其他	2.1
BTL-0.33X-258-21(LM)	100	0.33	258±4	33(2")	12.9	>60	±7.3@F20	<0.1	<0.1	597±4	292.8	F / 其他	3.5
BTL-0.275X-280-21(LM)	120	0.275	280±5	33(2")	11.1	>80	±10.5@F20	<0.1	<0.1	660±5	333.2	F / 其他	4.7
BTL-0.22X-300-21(LM)	150	0.22	300±5	33(2")	11.1	>80	±16.5@F20	<0.1	<0.1	723±5	376.4	F / 其他	6.1
BTL-0.174X-330-21(LM)	190	0.174	330±5	33(2")	7.8	>115	±21.1@F16	<0.1	<0.1	842±5	465.7	F / 其他	11.5
BTL-0.138X-410-21(LM)	240	0.138	410±6	33(2")	7.8	>115	±33.6@F16	<0.1	<0.1	1073±6	616.8	F / 其他	26
BTL-0.11X-465-21(LM)	300	0.11	465±6	33(2")	7.8	>115	±52.8@F16	<0.1	<0.1	1197±6	685.5	F / 其他	47

1. 带 (LM) 为后截距长度可调。

2. 物距：镜头前端与物体之间的距离。将此距离设置在标称值内，以获得最大分辨率和最小畸变。

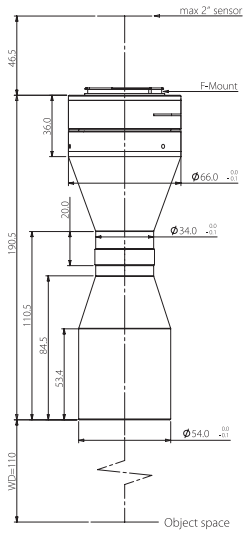
3. 在景深的边界处，图像仍可用于测量。

4. 实际图像与理想未失真的图像相比的百分比偏差：列出了最大值（保证值）。

5. 镜头内主光线的最大斜率：转换为毫米级弧度时，对于任何毫米级的物体位移，它都会给出最大测量误差。列出最高值（保证值）。

6. I/O: 传感器（图像）与物体之间的距离。

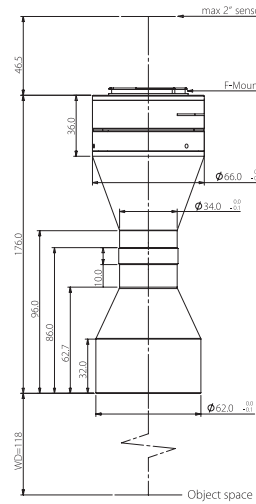
### BTL-0.917X-110-21(LM)



FOV(Φmm)	36
放大倍率 (x)	0.917
物距 (mm)	110±2
最大值靶面尺寸 (Φmm)	33(2")
F/#	15.5
MTF30(lp/mm)	>50
DoF(mm)	±0.9@F20
畸变 (最大值 %)	<0.1
远心度 (最大值°)	<0.1
I/O(mm)	347±2
长度 (mm)	190.5
接口	F 口 / 其他
重量 (kg)	0.9

视野 (mmxmm)	
2"KAI-16050(26.93x17.95)	29.4x19.6
2"PYTHON 25K(23.04x23.04)	25.1x25.1

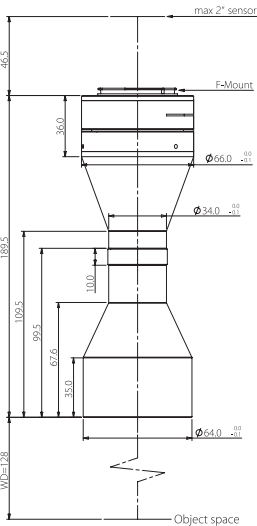
### BTL-0.786X-118-21(LM)



FOV(Φmm)	42
放大倍率 (x)	0.786
物距 (mm)	118±3
最大值靶面尺寸 (Φmm)	33(2")
F/#	12.9
MTF30(lp/mm)	>65
DoF(mm)	±1.2@F20
畸变 (最大值 %)	<0.1
远心度 (最大值°)	<0.1
I/O(mm)	341±3
长度 (mm)	176.0
接口	F 口 / 其他
重量 (kg)	0.9

视野 (mmxmm)	
2"KAI-16050(26.93x17.95)	34.3x22.8
2"PYTHON 25K(23.04x23.04)	29.3x29.3

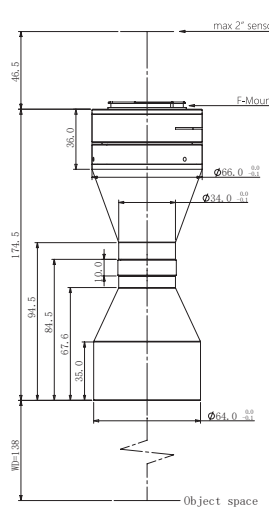
### BTL-0.688X-128-21(LM)



FOV(Φmm)	48
放大倍率 (x)	0.688
物距 (mm)	128±3
最大值靶面尺寸 (Φmm)	33(2")
F/#	12.9
MTF30(lp/mm)	>60
DoF(mm)	±1.7@F20
畸变 (最大值 %)	<0.1
远心度 (最大值°)	<0.1
I/O(mm)	364±3
长度 (mm)	189.5
接口	F 口 / 其他
重量 (kg)	0.9

视野 (mmxmm)	
2"KAI-16050(26.93x17.95)	39.1x26.1
2"PYTHON 25K(23.04x23.04)	33.5x33.5

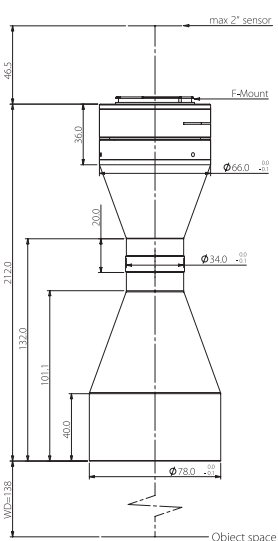
### BTL-0.688X-138-21(LM)



FOV(Φmm)	48
放大倍率 (x)	0.688
物距 (mm)	138±3
最大值靶面尺寸 (Φmm)	33(2")
F/#	19.4
MTF30(lp/mm)	>45
DoF(mm)	±1.7@F20
畸变 (最大值 %)	<0.1
远心度 (最大值°)	<0.1
I/O(mm)	359±3
长度 (mm)	174.5
接口	F 口 / 其他
重量 (kg)	0.9

视野 (mmxmm)	
2"KAI-16050(26.93x17.95)	39.1x26.1
2"PYTHON 25K(23.04x23.04)	33.5x33.5

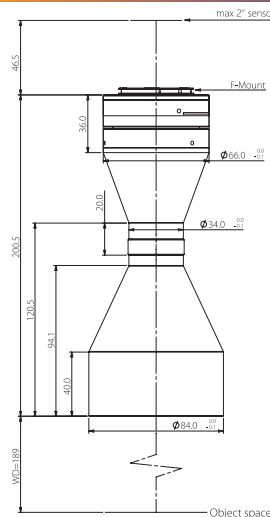
### BTL-0.589X-138-21(LM)



FOV(Φmm)	56
放大倍率 (x)	0.589
物距 (mm)	138±3
最大值靶面尺寸 (Φmm)	33(2")
F/#	11.1
MTF30(lp/mm)	>75
DoF(mm)	±2.3@F20
畸变 (最大值 %)	<0.1
远心度 (最大值°)	<0.1
I/O(mm)	397±3
长度 (mm)	212.0
接口	F 口 / 其他
重量 (kg)	1.2

视野 (mmxmm)	
2"KAI-16050(26.93x17.95)	45.7x30.5
2"PYTHON 25K(23.04x23.04)	39.1x39.1

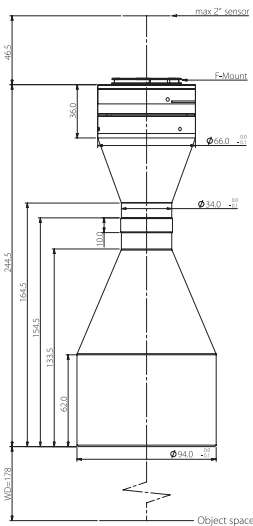
### BTL-0.516X-189-21(LM)



FOV(Φmm)	64
放大倍率 (x)	0.516
物距 (mm)	189±3
最大值靶面尺寸 (Φmm)	33(2")
F/#	19.4
MTF30(lp/mm)	>45
DoF(mm)	±3.0@F20
畸变 (最大值 %)	<0.1
远心度 (最大值°)	<0.1
I/O(mm)	436±3
长度 (mm)	200.5
接口	F 口 / 其他
重量 (kg)	1.3

视野 (mmxmm)	
2"KAI-16050(26.93x17.95)	52.2x34.8
2"PYTHON 25K(23.04x23.04)	44.7x44.7

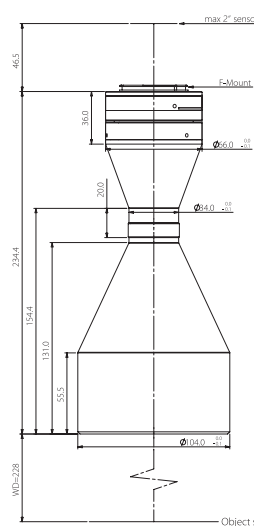
### BTL-0.458X-178-21(LM)



FOV(Φmm)	72
放大倍率 (x)	0.458
物距 (mm)	178±3
最大值靶面尺寸 (Φmm)	33(2")
F/#	9.7
MTF30(lp/mm)	>90
DoF(mm)	±3.8@F20
畸变 (最大值 %)	<0.1
远心度 (最大值°)	<0.1
I/O(mm)	469±3
长度 (mm)	244.5
接口	F口 / 其他
重量 (kg)	1.5

视野 (mmxmm)	
2" KAI-16050(26.93x17.95)	58.8x39.2
2" PYTHON	
25K(23.04x23.04)	50.3x50.3

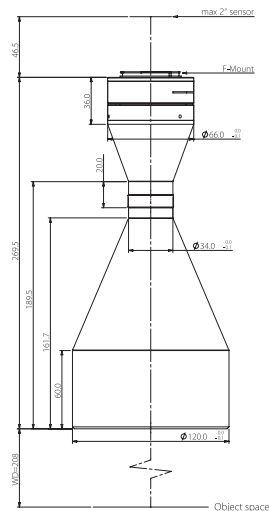
### BTL-0.41X-228-21(LM)



FOV(Φmm)	80
放大倍率 (x)	0.410
物距 (mm)	228±4
最大值靶面尺寸 (Φmm)	33(2")
F/#	19.4
MTF30(lp/mm)	>45
DoF(mm)	±4.7@F20
畸变 (最大值 %)	<0.1
远心度 (最大值°)	<0.1
I/O(mm)	509±4
长度 (mm)	234.4
接口	F口 / 其他
重量 (kg)	2.0

视野 (mmxmm)	
2" KAI-16050(26.93x17.95)	65.7x43.8
2" PYTHON	
25K(23.04x23.04)	56.2x56.2

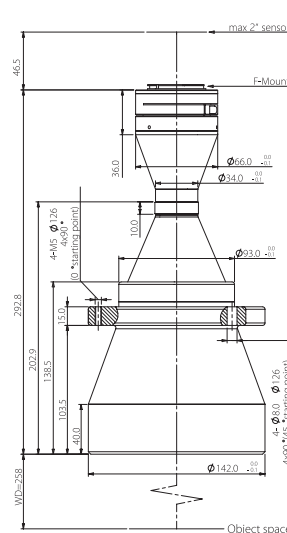
### BTL-0.367X-208-21(LM)



FOV(Φmm)	90
放大倍率 (x)	0.367
物距 (mm)	208±3
最大值靶面尺寸 (Φmm)	33(2")
F/#	8.6
MTF30(lp/mm)	>100
DoF(mm)	±4.7@F16
畸变 (最大值 %)	<0.1
远心度 (最大值°)	<0.1
I/O(mm)	524±3
长度 (mm)	269.5
接口	F口 / 其他
重量 (kg)	2.1

视野 (mmxmm)	
2" KAI-16050(26.93x17.95)	73.4x48.9
2" PYTHON	
25K(23.04x23.04)	62.8x62.8

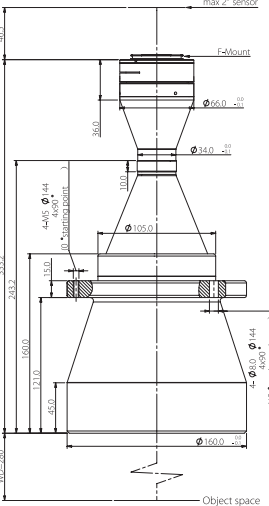
### BTL-0.33X-258-21(LM)



FOV(Φmm)	100
放大倍率 (x)	0.330
物距 (mm)	258±4
最大值靶面尺寸 (Φmm)	33(2")
F/#	12.9
MTF30(lp/mm)	>60
DoF(mm)	±7.3@F20
畸变 (最大值 %)	<0.1
远心度 (最大值°)	<0.1
I/O(mm)	597±4
长度 (mm)	292.8
接口	F口 / 其他
重量 (kg)	3.5

视野 (mmxmm)	
2" KAI-16050(26.93x17.95)	81.6x54.4
2" PYTHON	
25K(23.04x23.04)	69.8x69.8

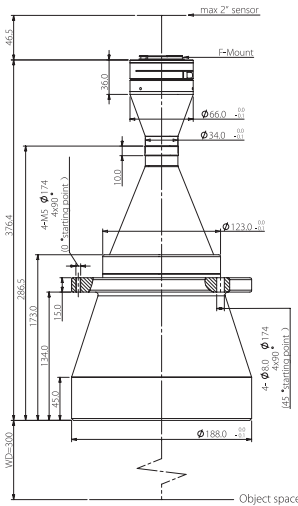
### BTL-0.275X-280-21(LM)



FOV(Φmm)	120
放大倍率 (x)	0.275
物距 (mm)	280±5
最大值靶面尺寸 (Φmm)	33(2")
F/#	11.1
MTF30(lp/mm)	>80
DoF(mm)	±10.5@F20
畸变 (最大值 %)	<0.1
远心度 (最大值°)	<0.1
I/O(mm)	660±5
长度 (mm)	333.2
接口	F口 / 其他
重量 (kg)	4.7

视野 (mmxmm)	
2" KAI-16050(26.93x17.95)	97.9x65.3
2" PYTHON	
25K(23.04x23.04)	83.8x83.8

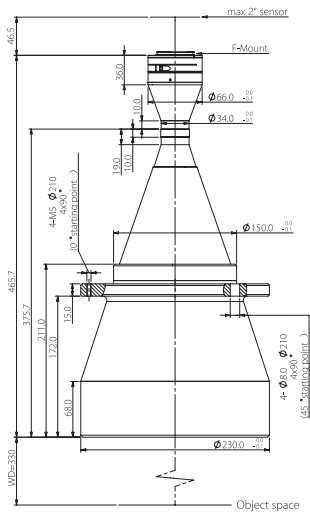
### BTL-0.22X-300-21(LM)



FOV(Φmm)	150
放大倍率 (x)	0.220
物距 (mm)	300±5
最大值靶面尺寸 (Φmm)	33(2")
F/#	11.1
MTF30(lp/mm)	>80
DoF(mm)	±16.5@F20
畸变 (最大值 %)	<0.1
远心度 (最大值°)	<0.1
I/O(mm)	723±5
长度 (mm)	376.4
接口	F口 / 其他
重量 (kg)	6.1

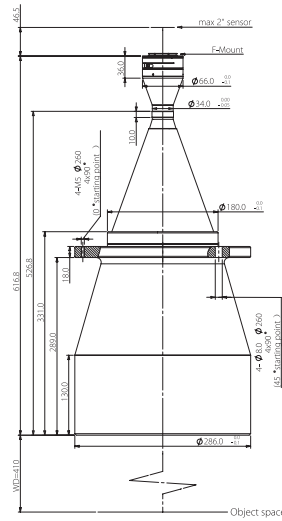
视野 (mmxmm)	
2" KAI-16050(26.93x17.95)	122.4x81.6
2" PYTHON	
25K(23.04x23.04)	104.7x104.7

### BTL-0.174X-330-21(LM)



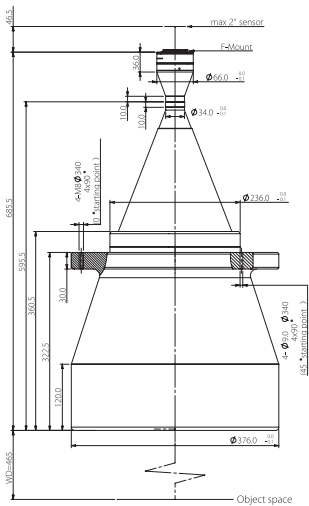
FOV(Φmm)	190
放大倍率 (x)	0.174
物距 (mm)	330±5
最大值靶面尺寸 (Φmm)	33(2")
F/#	7.8
MTF30(lp/mm)	>115
DoF(mm)	±21.1@F16
畸变 (最大值 %)	<0.1
远心度 (最大值°)	<0.1
I/O(mm)	842±5
长度 (mm)	465.7
接口	F口 / 其他
重量 (kg)	11.5
视野 (mmxmm)	
2" KAI-16050(26.93x17.95)	154.8x103.2
2" PYTHON	
25K(23.04x23.04)	132.4x132.4

### BTL-0.138X-410-21(LM)



FOV(Φmm)	240
放大倍率 (x)	0.138
物距 (mm)	410±6
最大值靶面尺寸 (Φmm)	33(2")
F/#	7.8
MTF30(lp/mm)	>115
DoF(mm)	±33.6@F16
畸变 (最大值 %)	<0.1
远心度 (最大值°)	<0.1
I/O(mm)	1073±6
长度 (mm)	616.8
接口	F口 / 其他
重量 (kg)	26.0
视野 (mmxmm)	
2" KAI-16050(26.93x17.95)	195.1x130.1
2" PYTHON	
25K(23.04x23.04)	167.0x167.0

### BTL-0.11X-465-21(LM)



FOV(Φmm)	300
放大倍率 (x)	0.110
物距 (mm)	465±6
最大值靶面尺寸 (Φmm)	33(2")
F/#	7.8
MTF30(lp/mm)	>115
DoF(mm)	±52.8@F16
畸变 (最大值 %)	<0.1
远心度 (最大值°)	<0.1
I/O(mm)	1197±6
长度 (mm)	685.5
接口	F口 / 其他
重量 (kg)	47.0
视野 (mmxmm)	
2" KAI-16050(26.93x17.95)	244.8x163.2
2" PYTHON	
25K(23.04x23.04)	209.5x209.5